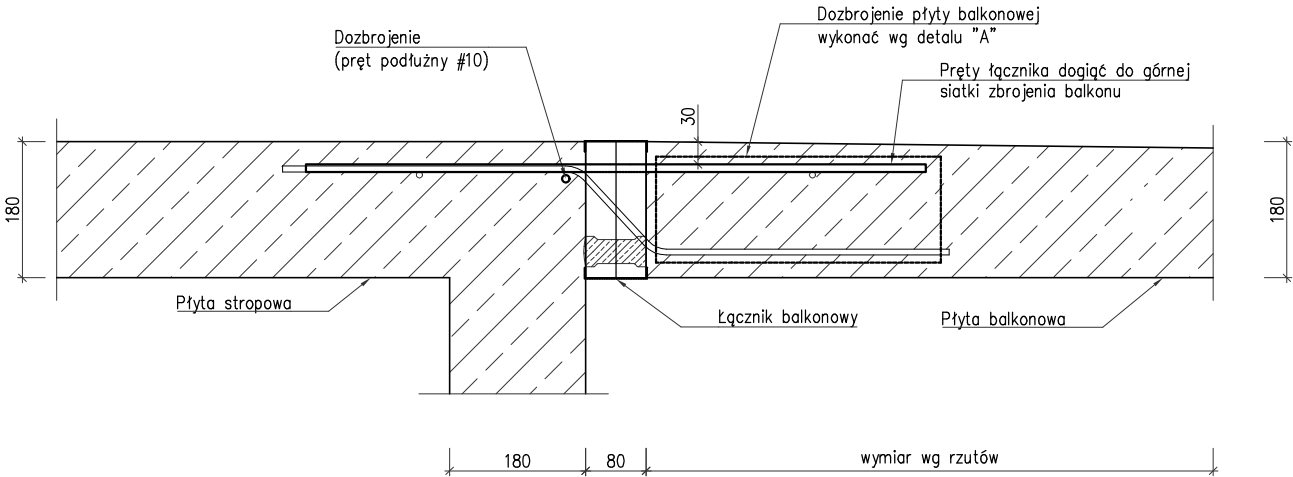
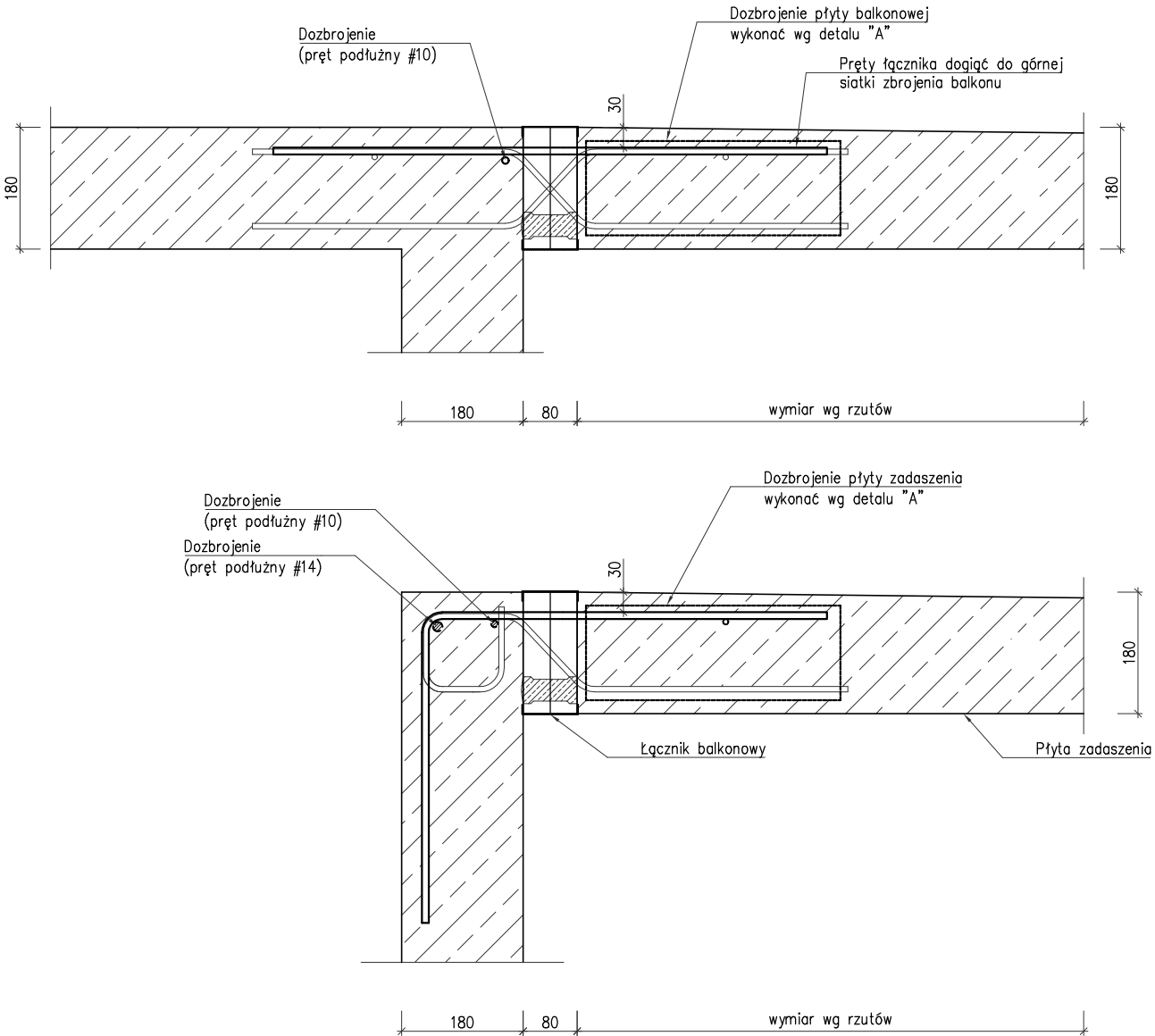


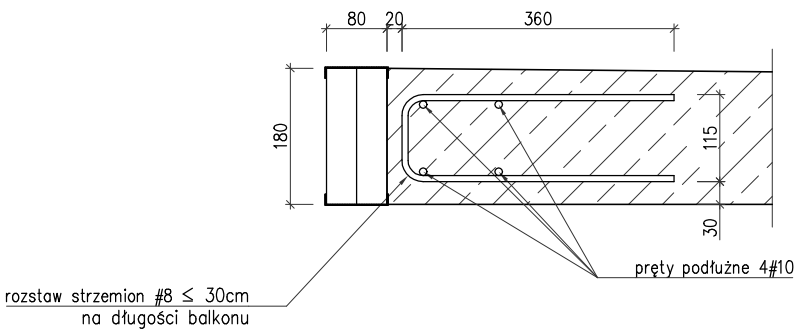
PRZĘKRÓJ 1-1



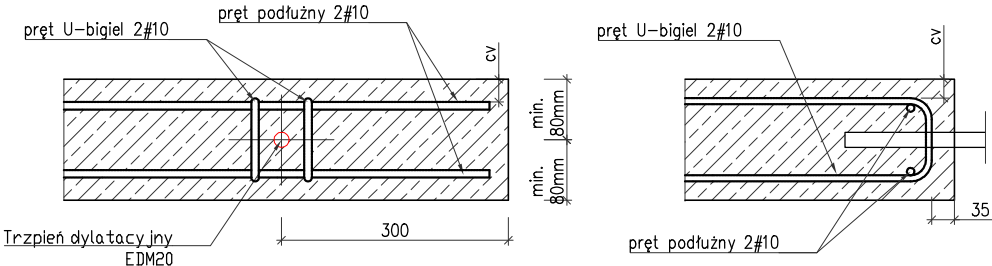
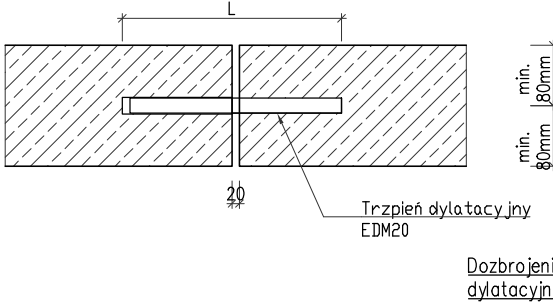
PRZĘKRÓJ 2-2



Detal "A"



SCHEMAT MONTAŻU TRZPIENI DYLATACYJNYCH EDM



Uwagi:

- Pręty łączników balkonowych należy połączyć drutem montażowym ze zbrojeniem konstrukcyjnym płyty stropowej i zadaszenia.
- Rysunki rozpatrywać łącznie z rysunkami zbrojenia płyty stropowej, płyty zadaszenia oraz rysunkami architektonicznymi.
- Pręty dobrojenia zaznaczone na rysunku mogą być pominięte pod warunkiem, że ich powierzchnia przekroju będzie nie mniejsza niż zaprojektowane w tych miejscach zbrojenie (pręty) płyty stropowej, płyty zadaszenia lub belek obwodowych.

ARTOP PRACOWNIA PROJEKTOWA

ul.Zuzanny 13/1, 71-032 Szczecin

artop@artop.szczecin.pl

TYTUŁ RYSUNKU	SCHEMAT OSADZENIA ŁĄCZNIKÓW BALKONOWYCH		
TEMAT	BUDWA BUDYNKU MIESZKALNEGO WIELORODZINNEGO		
ADRES	ul. Emilii Plater dz. nr 476,477,478, obręb 0021 72-500 Miedzyzdroje		
FAZA	PROJEKT WYKONAWCZY		
PROJEKTOWAŁ	mgr inż. M. Fert Nr uprawnień 118/Sz/2002	PODPIS	Branża
SPRAWDZIŁ	mgr inż. T. Łuczak Nr uprawnień ZAPP/0010/POOK/003		KONSTRUKCJA
OPRACOWAŁ	mgr inż. P. Pancyk		Skala
	mgr inż. A. Andruch		Nr rys.
			IX.2024
			1:10
			69